

全員配付 東京SR経営労務センター会員 東京SR建設業労災福祉協会会員 各位

2023年9月 東京SR経営労務センター 東京SR建設業労災福祉協会

いつもそばに安心を 家庭常備薬等 特納品の案内

皆様には益々ご清栄のこととお慶び申し上げます。この度、東京SRでは、皆様の福利厚生の一環と致しまして、下記の特納品にて家庭常備薬等の特納品を実施致します。この機会に是非ご利用ください。(従業員の方々もお申込みは可能です。)

特納品 をご存知ですか? 小容量!お求めやすい価格! 薬局等では市販されておりません! 福利厚生の一環として皆様へ特別にご案内しております!

いちおし

100 白石薬品 第2類医薬品 ★葛根湯エキス顆粒DS 風邪のひきはじめや鼻かぜ、肩こりなどに漢方製剤「葛根湯」がおすすめです。「葛根湯」は「食前または食間、空腹時に飲むお薬です。」

101 第一三共 クリーンデンタルF薬用歯みがきセット 「フッ素、ビタミンEなど9種類の薬用成分配合。歯と歯ぐきをトータルケア。歯と歯ぐきを20本歯を残そう!」

102 コラリッチEX ブライトニングジェル<ハーフサイズ> キューサイ 28g ※スパチュラ(ヘラ)付き 年齢肌の悩み、諦めない。ハリ×弾力、これ一つで解決。

103 ※シリカプロテイン SILICA PROTEIN ジャパンコンテツエンターテインメント株式会社/約10日分(230g) ※1日1食、1食当たり23g

秋冬推奨品 104 新エスペナうがい薬 「L-メントール配合で爽やか。うすい青色のうがい薬」

105 ガム・お口の殺菌スプレー 「外出先でお口をケアしたい方に」

106 マンデーナイトハンドクリーム 「水に濡れても潤いがささない!」

107 ワセリン 60g(近江兄弟社) 「無香料・無着色・パラベンフリー」

歯みがき 108 ガムデンタルペーストSTタイプ 「先進の歯周病予防!」

申込方法 申込書を切り離してFAXまたは郵送にて、白石薬品(株)までご送付ください。

申込締切日 2023年9月30日(土)

商品のお届け日 ①9月15日(金)までのお申込み→10月中旬 ②9月30日(土)までのお申込み→10月下旬

代金の支払方法 現品到着後、商品と同送の郵便払込用票にて、お早めに最寄の郵便局またはコンビニエンスストアにてお支払いください。

の付いた医薬品をお申込みのお客様へ (薬機法施行規則第147条の3) の付いた医薬品は濫用等のおそれのある成分を含んでいます。薬機法の規定により、下記に該当する方のみお申込みいただけます。

お問い合わせ等 商品が届きましたら、お申込み商品とお届け内容に間違いがないか必ずご確認ください。TEL.072-940-7085

家庭常備薬等 申込書 締切日:2023年9月30日(土)

FAX 072-961-7180 送信面の確認

2023年9月 東京SR経営労務センター 東京SR建設業労災福祉協会

★=品名の前にある★印がセルフメディケーション税制の対象となる医薬品です ※=品名の前にある※印が軽減税率の対象となる商品です

Table with 7 columns: 区分, 品名, 容量, 参考価格, 特納価格, No., 数量, 金額. Includes items like ★エスペナうがい薬, ★ベンザエースA錠, ★プレコールかぜ薬錠.

△印の医薬品を複数個お申込みされる方は、下記【理由欄】へ必ずチェックをお願いします!

△印の商品は、お薬の販売に関する法律(薬機法)により、原則、薬効分類(感冒薬・鼻炎薬等)ごとに1人1人1包単位(1箱等)の販売です。複数個お申込みされる方は理由欄にチェックを入れて下さい。

【理由欄】(※後日、専門家よりご連絡させていただく場合があります) ①家族等の何人かで使用するため。 ②必要な時にすぐ購入できないため。

Table with 7 columns: 区分, 品名, 容量, 参考価格, 特納価格, No., 数量, 金額. Includes items like ★バファリンプレミアムDX, ★新アネピラソフト, ★バファリンA.

Table with 7 columns: 区分, 品名, 容量, 参考価格, 特納価格, No., 数量, 金額. Includes items like ★アレジンAZ錠, ★ハナスキット鼻炎スプレー.

Table with 7 columns: 区分, 品名, 容量, 参考価格, 特納価格, No., 数量, 金額. Includes items like ★爽AL点鼻薬, パンジアス顆粒.

Table with 7 columns: 区分, 品名, 容量, 参考価格, 特納価格, No., 数量, 金額. Includes items like 胃腸薬 太田胃散<分包>, 新キャベジンコーワS.

Table with 7 columns: 区分, 品名, 容量, 参考価格, 特納価格, No., 数量, 金額. Includes items like 下痢整腸 正露丸, ストップ下痢止めEX.

Table with 7 columns: 区分, 品名, 容量, 参考価格, 特納価格, No., 数量, 金額. Includes items like ★ワダカルシュームエースEX, アリナミンEXプラス.

Table with 7 columns: 区分, 品名, 容量, 参考価格, 特納価格, No., 数量, 金額. Includes items like ★ニュービタミンEXα, ノイタエースEX.

Table with 7 columns: 区分, 品名, 容量, 参考価格, 特納価格, No., 数量, 金額. Includes items like ★フルタイムEC, キュービーコーワゴールドα.

Table with 7 columns: 区分, 品名, 容量, 参考価格, 特納価格, No., 数量, 金額. Includes items like ★パテックス液ID, ★アンメルツヨココヨ.

Table with 7 columns: 区分, 品名, 容量, 参考価格, 特納価格, No., 数量, 金額. Includes items like ★パスタタイムプラス, ★爽AL目薬.

Table with 7 columns: 区分, 品名, 容量, 参考価格, 特納価格, No., 数量, 金額. Includes items like ★アイビットFX, スマイル40EXゴールド.

Table with 7 columns: 区分, 品名, 容量, 参考価格, 特納価格, No., 数量, 金額. Includes items like ★アイビットE40, Oアリッチ目薬.

Table with 7 columns: 区分, 品名, 容量, 参考価格, 特納価格, No., 数量, 金額. Includes items like ★アイビットE40, ディアリッチ目薬.

Table with 7 columns: 区分, 品名, 容量, 参考価格, 特納価格, No., 数量, 金額. Includes items like ★アイビットE40, ディアリッチ目薬.

Table with 7 columns: 区分, 品名, 容量, 参考価格, 特納価格, No., 数量, 金額. Includes items like 防水カットバンド<Lサイズ>, 冷却シート<大人用>.

Table with 7 columns: 区分, 品名, 容量, 参考価格, 特納価格, No., 数量, 金額. Includes items like ★マキロンかゆみどめ液A, オロナインH軟膏.

Table with 7 columns: 区分, 品名, 容量, 参考価格, 特納価格, No., 数量, 金額. Includes items like ★新ウナコーワクール, メンタム.

Table with 7 columns: 区分, 品名, 容量, 参考価格, 特納価格, No., 数量, 金額. Includes items like ★マヒス, クラシエヨクイコンタブレット.

Table with 7 columns: 区分, 品名, 容量, 参考価格, 特納価格, No., 数量, 金額. Includes items like ★食べるサプリ ビタミンC, ★すっきりブルーベリー&ルテイン.

Table with 7 columns: 区分, 品名, 容量, 参考価格, 特納価格, No., 数量, 金額. Includes items like ★美セラミド, ★熟成香酢と伝統黒酢.

Table with 7 columns: 区分, 品名, 容量, 参考価格, 特納価格, No., 数量, 金額. Includes items like ★食べるサプリ グルコサミン, ★杜鰹エキス&じみエキス&オリチニン.

Table with 7 columns: 区分, 品名, 容量, 参考価格, 特納価格, No., 数量, 金額. Includes items like ★コンドロイチン&グルコサミン, ★ダイエット減肥茶.

Table with 7 columns: 区分, 品名, 容量, 参考価格, 特納価格, No., 数量, 金額. Includes items like ★国産の青汁, ★おとなの肝油ドロップ.

Table with 7 columns: 区分, 品名, 容量, 参考価格, 特納価格, No., 数量, 金額. Includes items like ★美コラーゲン&ヒアルロン酸&プラセンタ&2セット, ★3種のウコン粒&2セット.

Table with 7 columns: 区分, 品名, 容量, 参考価格, 特納価格, No., 数量, 金額. Includes items like ★国産にんにく卵黄&2セット, 薬用泡ハンドソープ.

Table with 7 columns: 区分, 品名, 容量, 参考価格, 特納価格, No., 数量, 金額. Includes items like 薬用泡ハンドソープ 詰替, ファミリーメンボー.

Table with 7 columns: 区分, 品名, 容量, 参考価格, 特納価格, No., 数量, 金額. Includes items like 足スッキリ爽快シート, くつ消臭スプレー.

Table with 7 columns: 区分, 品名, 容量, 参考価格, 特納価格, No., 数量, 金額. Includes items like 使い切りマスク ふつうサイズ, ★葛根湯エキス顆粒DS.

Table with 7 columns: 区分, 品名, 容量, 参考価格, 特納価格, No., 数量, 金額. Includes items like クリーンデンタルF薬用歯みがきセット, コラリッチEX ブライトニングジェル.

Table with 7 columns: 区分, 品名, 容量, 参考価格, 特納価格, No., 数量, 金額. Includes items like ★シリカプロテイン, 新エスペナうがい薬.

Table with 7 columns: 区分, 品名, 容量, 参考価格, 特納価格, No., 数量, 金額. Includes items like ガム・お口の殺菌スプレー, マンデーナイトハンドクリーム.

Table with 7 columns: 区分, 品名, 容量, 参考価格, 特納価格, No., 数量, 金額. Includes items like ワセリン, ガムデンタルペースト・STタイプ.

Table with 7 columns: 区分, 品名, 容量, 参考価格, 特納価格, No., 数量, 金額. Includes items like 薬用リステリン トータルケアプラス, パンドエイドキズパワーパッドふつうサイズ.

Table with 7 columns: 区分, 品名, 容量, 参考価格, 特納価格, No., 数量, 金額. Includes items like パンドエイド肌色タイプスタンダードサイズ, パンドエイドウォーターブロック.

Table with 7 columns: 区分, 品名, 容量, 参考価格, 特納価格, No., 数量, 金額. Includes items like ケアリーヴ<Mサイズ>, 使いすぐカイロ 貼るホット驚く.

※上記価格には消費税(8%・10%)が含まれております。 ※記入間違いがあった場合、金額を訂正させて頂く場合があります。

「申込締切日」「商品お届け日」「代金の支払方法」「商品の返品・交換についての注意事項」は本チラシもともて面をご確認ください。

※社会情勢などにより、掲載商品の欠品や個数制限をさせていただく場合がございますのでご了承ください。

【お届け先】 *必ずご記入ください。 事業所名

配達区分 勤務先・自宅 どちらかに○を付けてください 郵便番号 住所 フリガナ 氏名 TEL

特＝特納品とは、健康保険組合・共済組合・各種団体等で疾病予防の一環として、各組合員に特別限定販売されている商品で、市販はされておりません。

★＝品名の前にある★印がセルフメディケーション税制の対象となる医薬品です ※＝品名の前にある※印が軽減税率の対象となる商品です

1 ★エスバンエースAEC 2 ★ベンザエースA錠 3 ★プレコールかぜ薬錠 4 ★新プレコールS顆粒 5 ★コンタック総合感冒薬EX 6 ★コルゲンコーワB錠TXα

7 ★コルゲンコーワかぜ錠 8 ★ルルカゼブロックα 9 ★プレコールせき止め錠A 10 ★プレコール鼻炎カプセルA 11 ★新エスバン鼻炎カプセル

12 ★バファリンプレミアムDX 13 ★新アネピラソフ 14 ★バファリンA 15 ★ノーシンピュア 16 ★新セデス錠 17 ★コルゲンコーワAA

18 ★新エスバントローチ 19 ★インゾンうがい薬 20 ★エスバンのどスプレー 21 ★新ルルエスのどスプレーa

22 ★パンジアス顆粒 23 ★太田胃散<分包> 24 ★新ルルエスストローチs 25 ★アレジンAZ錠 26 ★ハナスキット鼻炎スプレー 27 ★爽AL点鼻薬a

28 ★ワダカルシウムEX 29 ★アリナミンEXプラス 30 ★ニュービタミンEXα 31 ★イビタエースEX 32 ★キュービーコーワゴールドα 33 ★フルタイムEC

34 ★リファンタID0.5% 35 ★パタックス液ID 36 ★アンメルツヨココ 37 ★バスタイムプラス

38 ★ロキテクトローション 39 ★ロキエフェクトXテープα 40 ★リファンタID0.5% 41 ★パタックス液ID 42 ★アンメルツヨココ 43 ★バスタイムプラス

44 ★爽AL目薬 45 ★アイビッドFX 46 ★スマイル40EXゴールド 47 ★アイビッドEX40 48 ★OARリッチ目薬 49 ★ティアリッチ目薬

60 ★ホワイト歯磨きペースト 61 ★グリーンデンタルF 62 ★デンタルブラシC-19Plus 4本パック 63 ★アラグアイ電歯毛コバトふつ 6本パック 64 ★GUMデンタル6本パック<#191 M>

65 ★マキロンかゆみどめ液A 66 ★オロナイン軟膏 67 ★メンタム 68 ★新ウナコーワクール 69 ★メンタムクリームB20 70 ★ニューウレアクリーム20%

71 ★マキロンかゆみどめ液A 72 ★オロナイン軟膏 73 ★メンタム 74 ★新ウナコーワクール 75 ★メンタムクリームB20 76 ★ニューウレアクリーム20%

77 ★マキロンかゆみどめ液A 78 ★オロナイン軟膏 79 ★メンタム 80 ★新ウナコーワクール 81 ★メンタムクリームB20 82 ★ニューウレアクリーム20%

83 ★美セラミド 84 ★熟成香酢と伝統黒酢 85 ★食べるサプリグルコサミン 86 ★赤血球&鉄エキスカプセル 87 ★コンドロイチン&グルコサミン 88 ★ダイエット減脂茶 89 ★国産の青汁

90 ★おとなの肝油ドロップ 91 ★美コラーゲン&ヒアルロン酸&プラセンタ2セット 92 ★3種のワコン粒2セット 93 ★国産にんにく卵黄2セット

94 ★薬用泡ハンドソープ 95 ★薬用泡ハンドソープ 詰替 96 ★ファミリーメンポー 97 ★足スッキリ爽快シート 98 ★くつ消臭スプレー 99 ★使い切りマスク ふつうサイズ

46 ★(アライ)漢方防風湿骨痛薬エキス改錠 47 ★熊本漢法の防風湿骨痛薬ゴールZ5T

1.店舗の管理及び運営に関する事項 2.要指準医薬品及び一般用医薬品の販売に関する制度に関する事項 3.特定販売に関わる事項

UD FONT ユニバーサルデザイン (UD) の考えに基づき、より多くの人に見やすく読みまちがえにくいデザインの文字を採用しています。

*期中に於いて、メーカーの都合により、パッケージ等の変更がある場合はご容赦ください。

お申し込みの手順

- 1 下記申込票にご記入の上、『神田クリニック』へFAXしてください。
FAX 03 - 3252 - 1058
- 2 お申込後、『神田クリニック』より日時のご予約等につきご連絡致します。
また、受診資料を郵送致します。【(日)、祝祭日は休診】
- 3 受診をされた際に、所定の料金を『神田クリニック』にお支払いください。

| 東京SR専用申込書 | | | | |
|------------------------------|----------------|-------------------------|---|------------------------|
| ** このページをそのまま FAX してください。 ** | | | | |
| 事業所名 | | | | |
| 事業所住所 | 〒 | 電話 | () | |
| | | FAX | () | |
| 受診申込者氏名 | 生年月日 | 性別 | 申込コース(○で囲む) | 受診希望日 |
| フリガナ 漢字 | T・S・H 年 月 日 | 男・女 | 1 日帰り人間ドック 2 MRI 脳ドック 3 MRI 脳ドックライトコース 4 総合ドック 5 MRI 心臓ドック 6 MRI 心臓ドックライト 7 MRI 心臓・脳ドック 8 プレミアム心臓ドック 9 MRI 脳ドックライトコース(キャンペーン) | 第一希望 / 第二希望 / |
| 住所(会社・自宅) ※検査資料等の送付先 〒 | | | | |
| ※日中連絡のとれる番号 電話番号 () | | ※設置があれば記入下さい FAX () | | |
| 受診申込者氏名 | 生年月日 | 性別 | 申込コース(○で囲む) | 受診希望日 |
| フリガナ 漢字 | T・S・H 年 月 日 | 男・女 | 1 日帰り人間ドック 2 MRI 脳ドック 3 MRI 脳ドックライトコース 4 総合ドック 5 MRI 心臓ドック 6 MRI 心臓ドックライト 7 MRI 心臓・脳ドック 8 プレミアム心臓ドック 9 MRI 脳ドックライトコース(キャンペーン) | 第一希望 / 第二希望 / |
| 住所(会社・自宅) ※検査資料等の送付先 〒 | | | | |
| ※日中連絡のとれる番号 電話番号 () | | ※設置があれば記入下さい FAX () | | |
| 受診申込者氏名 | 生年月日 | 性別 | 申込コース(○で囲む) | 受診希望日 |
| フリガナ 漢字 | T・S・H 年 月 日 | 男・女 | 1 日帰り人間ドック 2 MRI 脳ドック 3 MRI 脳ドックライトコース 4 総合ドック 5 MRI 心臓ドック 6 MRI 心臓ドックライト 7 MRI 心臓・脳ドック 8 プレミアム心臓ドック 9 MRI 脳ドックライトコース(キャンペーン) | 第一希望 / 第二希望 / |
| 住所(会社・自宅) ※検査資料等の送付先 〒 | | | | |
| ※日中連絡のとれる番号 電話番号 () | | ※設置があれば記入下さい FAX () | | |
| ③ 3、4月企画あり。④⑦⑧ 5%オフ | | | | |

お申し込みにあたってのご注意

◎以下の方は各種MRIドックを受けることができません。詳しくはお問い合わせ下さい。

心臓ペースメーカー装着者、金属類(人工弁、クリップ、人工関節等)が体内に埋め込まれている方、閉所恐怖症、妊娠中の方、刺青を入れている方

◎MRI心臓ドックをお申し込みの際は、事前にお電話にてお問い合わせ下さい。受診にあたっての問診事項がございます。(03-3252-0763)

◎各種ライトコースは、すでに健診や人間ドックを受診された方などが、MRI検査を気軽に受けられるようにご用意しました。受診にあたっては、過去1年以内に受診された血液検査・心電図検査の結果を含む健康診断結果票が必要になります。お手元がない場合は、通常のコースを選択してください。

東京SR経営労務センター・東京SR建設業労災福祉協会

会員の皆様へ

東京SR経営労務センター
東京SR建設業労災福祉協会

健康管理、応援します!!

～生活習慣病の予防～ 各種人間ドックのご案内

東京SRの会員(従業員、その家族を含む。)の皆さまは、神田クリニック(東京都千代田区)にてMRIを用いた各種人間ドックを一般価格よりお安い提携価格にて受診することができます。脳、心臓の病気は、年一度の健康診断・人間ドックでは十分にチェックすることが難しいのが実情です。神田クリニックでは、40歳を過ぎたら5年に一度程度の脳ドック受診を推奨しています。大切なご自身、ご家族の為にも是非受診をご検討ください。心臓ドックもお薦めです。心臓領域のドックを受診できる医療機関は、都内でもそう多くはありません。

この心臓MRI検査と脳MRI検査を含めた全身の検査を1日で受診出来る神田クリニック1番人気の「プレミアム心臓ドック」を提携料金にて受診可能です。尚、MRIを使用しない通常の日帰り人間ドックコースも提携料金にてご利用いただけます。特定健診に対応したコースもありますので効率的にご利用ください。

MRI 心臓ドック

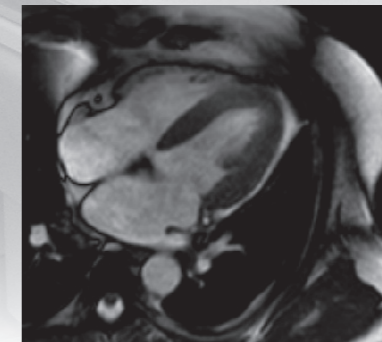
心臓は3本の冠動脈で養われています。狭心症や心筋梗塞は動脈硬化により冠動脈の内腔が狭くなり十分な血液供給ができなくなり発症します。心臓ドックは冠動脈狭窄の評価や、シネ撮影により心臓の形態や動きを評価して心臓を総合的にチェックします。

☑ 受診者様の心臓立体画像を循環器専門医師がご説明します。

実際に撮影し解析した立体的な心臓の画像をご覧いただきながら、循環器の専門医師が心電図も含めた総合的な心臓評価をご説明いたします。万一、心臓に疾患が発見された場合は近隣の専門病院へ責任を持って紹介させていただきます。

☑ 同日に脳ドックや人間ドックが受診できます。

MRIを用いた心臓ドックは放射線被爆が無く造影剤を使用しない為、同日に脳ドックや人間ドックなど受診する事ができます。3大疾患(癌、心疾患、脳卒中)や全身の健康状態が気になる方に充実した検査コースをご提供いたします。ただ、その分検査にお時間を要しますので、ご承知おきください。



心臓MRI



冠動脈MRA

MRI 脳ドック

脳梗塞は高血圧や高脂血症などの生活習慣病などにより、脳血管の動脈硬化が進行して発症します。MRIは脳梗塞の検出に大変優れており、生活習慣病を指摘されている方、ご家族に脳疾患の方がおられる場合には是非、検査をお受けになることをお勧めします。

✓ 脳梗塞をチェック

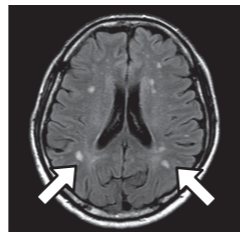
脳梗塞は起こした場所や大きさによって手足に麻痺を生じる場合や症状が出現しない無症候性の脳梗塞もあります。無症候性でも放置していると、麻痺を生じる梗塞や認知症の原因にもなります。

✓ 脳動脈瘤をチェック

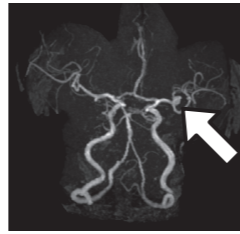
先天的に脳血管の壁が脆い方（家族歴）、または生活習慣病によって脳動脈瘤が発生する事があります。動脈瘤は7mmを越えてくると破裂のリスクが高まるため早期発見が望ましいとされています。

✓ 動脈硬化をチェック

頸動脈超音波検査では実際に動脈硬化を描出することが出来ます。白く映っている塊が“プラーク”と言われる動脈硬化巣の塊です。大きさや形状を調べ動脈硬化性疾患の発症リスクを推測します。



無症候性脳梗塞



脳動脈瘤



動脈硬化巣

トピックス

将来の認知症リスク検査

脳も疲労するんです！

ブレインスイート

ブレインスイートとは、記憶を司る海馬の体積を人口知能(AI)で解析し、海馬の萎縮度を同性、同年代と比較する事で、認知機能低下を軽減させる対策を早期に打つことが出来ます。

<検査の流れ>

- ① 神田クリニックにて脳ドックMRI検査
わずか撮影4分の頭部MRI画像から人口知能で高精度に海馬体積を測定
- ② 自宅等において
結果レポートに記載されているIDとパスワードからMy pageにログイン。
コグスマート専属医師、看護師によるオンライン相談(初回無料)やオンラインテスト(脳年齢)など利用出来ます。

- ・テレビ東京「ワールドビジネスサテライト」などでも紹介された注目の脳ドック
- ・将来の認知症リスクを早期段階から評価

脳ドックオプションプログラム
〔ブレインスイート〕
定価18,000円(税込)のところ

SR様特価16,500円(税込)

東北大学加齢医学研究所監修



詳しくは・・・
「BrainSuite」をご覧ください。
<https://www.brainsuite.jp/>

コース別特別料金表 (東京SR経営労務センター・東京SR建設業労災福祉協会の会員、従業員、そのご家族の方限定！) ※各コースの組み合わせ受検はできません。

(単位：円 消費税込)

| コース | 種別 | 主な内容 | 受付時間 | 所要時間 | 一般料金 | S R 提携料金 | ★特定健診対応コース |
|------------------------------|----|---|--------|---------|---------|----------|------------|
| ① 日帰り人間ドック | | 胸部・胃部レントゲン・腹部エコー・心電図・血液検査 等 | 午前 午後 | 2~3時間 | 49,500 | 40,700 | ○ |
| ② MRI 脳ドック | | 頭部MRI・頸部エコー・ABI・心電図・血液検査 等 | 午後 | 1.5~2時間 | 49,500 | 44,000 | ○ |
| ③ MRI 脳ドック ライトコース* | | 頭部MRI・頸部エコー・ABI 等 | 午後 | 1~1.5時間 | 35,200 | 29,700 | |
| ④ 総合ドック (①+③) | | 日帰り人間ドック項目に頭部MRI・頸部エコー・ABIをセットしました。 | 午前 午後 | 2.5~3時間 | 79,200 | 66,000 | ○ |
| ⑤ MRI 心臓ドック | | 心臓MRI・心電図・ABI 超音波(心臓、頸部)、血液検査 等 | 午後 | 2.5~3時間 | 88,000 | 82,500 | |
| ⑥ MRI 心臓ドックライト | | 心臓MRI・頸部エコー・ABI 等 | 午後 | 2~2.5時間 | 55,000 | 49,500 | |
| ⑦ MRI 心臓・脳ドック (②+⑤) | | 心臓MRI・頭部MRI・心電図・ABI 超音波(心臓頸部)、血液検査・等 | 午後 | 3~3.5時間 | 99,000 | 93,500 | ○ |
| ⑧ プレミアム心臓ドック (①+③+⑥) | | 総合ドックに心臓MRI・心臓エコーをセットしました。 | 午前 | 6.5~7時間 | 123,200 | 115,500 | ○ |
| ⑨ MRI 脳ドック ライトコース(キャンペーン) | | 木曜日の午後限定 医師の結果説明なし | 木曜日 午後 | 1~1.5時間 | | 18,700 | |

※各種ライトコース受診にあたっては、過去1年以内に受診された血液検査・心電図検査の結果を含む健康診断結果票が必要です。お手元がない場合はお申込になれません。

★特定健診とは、40歳から75歳未満の方を対象とした、公的医療保険加入者全員に実施する生活習慣病予防健診で、いわゆるメタボ健診といわれているものです。対応コースでは、その項目をすべて含んでおります。

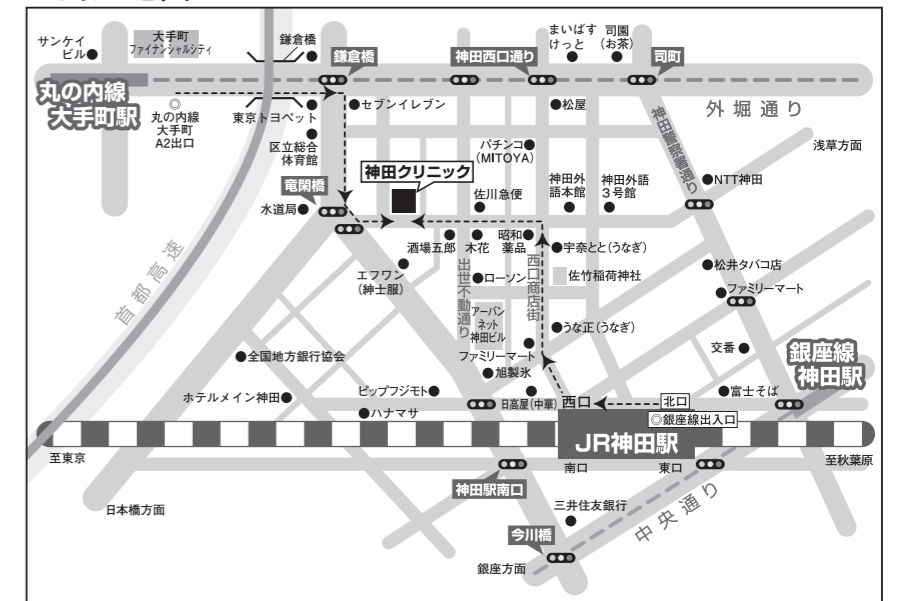
☆詳しくは神田クリニックホームページをご覧ください。<https://www.kanda.or.jp/>

お得！ 3月、4月の受診でSR提携料金から更に5%オフ(対象コース④、⑦、⑧限定)



神田クリニック全景

■周辺地図



JR神田駅西口より徒歩3分
東京メトロ銀座線神田駅1番出口より徒歩5分
東京メトロ丸の内線大手町駅A2出口より徒歩5分

東京SR様専用FAX申込書

<500045>

お申込の手順

- 1 お電話またはFAXにてお申込ください。FAXの場合は申込書に必要事項をご記入の上、受診される施設へ直接FAXしてください。
 - ◆健診コース
 - ①労安法に基づく定期健康診断 ②生活習慣病予防健診 ③人間ドックAコース
 - ④VIPゴールドコース (Bコース) ⑤VIPプラチナコース (Cコース)
 - ◆オプション検査 健診コースと合わせてお申込ください
 - A 脳検査 (頭部MRI) / B 脳検査 (頭部MRI + 頭部MRA) / C 肺がん検査 (胸部CT)
 - D 婦人科検査 (子宮がん検査 + 内診) / E 乳がん検査 (マンモグラフィ) /
 - F 乳がん検査 (乳房超音波) / G 前立腺がん検査 (腫瘍マーカーPSA)
 - H 大腸がん検査 (便潜血)
- 2 お申込後各施設よりご予約の確認つきご連絡いたします。また、受診資料を郵送いたします。
- 3 受診をされた際に、所定の金額を受診施設にお支払いください。

電話

03-3816-5840 (春日クリニック)
 03-5684-9600 (VIPゴールドコース (Bコース))
 03-3814-0003 (VIPプラチナコース (Cコース))
 03-6718-2816 (品川クリニック)
 03-3630-0003 (深川クリニック)

お申込みの際には、必ず「東京SR様専用コース」であることをお伝えください

FAX

03-3814-0004 (春日クリニック)
 03-5689-3086 (VIPゴールドコース (Bコース))
 03-5689-3086 (VIPプラチナコース (Cコース))
 03-6718-1703 (品川クリニック)
 03-3630-6020 (深川クリニック)

| |
|---------|
| 事業所名 |
| 事業所住所 〒 |

| 申込者氏名 | 生年月日 | 性別 | 受診希望日 | 受診施設 |
|------------|----------------|----|-----------|---------------------------|
| フリガナ 氏名 | T・S・H 年 月 日 | | 第一希望 / | 春日 品川 深川 健診コース 申込番号 |
| 住所 〒 | 資料お届け先 | | 第二希望 / | オプション検査 申込記号 |
| 電話番号 () | FAX () | | | |

| 申込者氏名 | 生年月日 | 性別 | 受診希望日 | 受診施設 |
|------------|----------------|----|-----------|---------------------------|
| フリガナ 氏名 | T・S・H 年 月 日 | | 第一希望 / | 春日 品川 深川 健診コース 申込番号 |
| 住所 〒 | 資料お届け先 | | 第二希望 / | オプション検査 申込記号 |
| 電話番号 () | FAX () | | | |

キリトリ

キリトリ

東京SR経営労務センター 会員の皆様へ
 東京SR建設業労災福祉協会

春日クリニック 品川クリニックのご紹介 深川クリニック

■春日クリニック

年間12万人を超える検査実績をもつ総合健康管理施設。検査から治療まで安心のサポート体制で皆様の健康生活を応援します。

VIPゴールドコース (Bコース)

個人向けドックで検査内容をグレードアップしたタイプ

VIPプラチナコース (Cコース)

専用個室をご用意したVIP向けの最高級タイプ



■品川クリニック

JR品川駅港南口よりスカイウォークで徒歩4分の好立地！メディカルチェックを通じビジネスマンをはじめ品川を利用する皆様の健康生活のお手伝いをさせていただきます。



■深川クリニック

関連病院との連携で予防からアフターまでのトータルケアを実践。地域と密着したやさしい医療と様々なニーズに対応し、充実した各種検査を提供します。



東京SR経営労務センター
 東京SR建設業労災福祉協会

医療法人社団 同友会 春日クリニック・品川クリニック・深川クリニックのご紹介

東京SRでは、春日クリニック（文京区）、品川クリニック（港区）、深川クリニック（江東区）との提携により、人間ドックを一般価格よりお安くご利用いただけます。

●料金のご案内●

健診コース

通年価格（1月～5月受診）

| | | |
|----------------------------|----------|------------|
| ①労安法に基づく定期健康診断 | 10,450円 | (8,800円) |
| ②生活習慣病予防健診 | 28,050円 | (22,550円) |
| ③人間ドックAコース | 44,000円 | (35,200円) |
| ④VIPゴールドコース（Bコース）春日クリニックのみ | 88,000円 | (82,500円) |
| ⑤VIPプラチナコース（Cコース）春日クリニックのみ | 187,000円 | (187,000円) |

オプション検査 健診コースと合わせてお申込ください

| | | |
|---------------------|-------|---------|
| A脳検査（頭部MRI） | 春日のみ | 17,000円 |
| B脳検査（頭部MRI＋頭部MRA） | 春日のみ | 31,000円 |
| C肺がん検査（胸部CT） | 春日・深川 | 11,000円 |
| D婦人科検査（子宮がん検査＋内診） | 春日・品川 | 5,500円 |
| E乳がん検査（マンモグラフィ） | 春日のみ | 6,600円 |
| F乳がん検査（乳房超音波） | | 6,600円 |
| G前立腺がん検査（腫瘍マーカーPSA） | | 3,500円 |
| H大腸がん検査（便潜血） | | 1,650円 |

表示価格は全て税込みです。



春日クリニック

〒112-0002
東京都文京区小石川
1-12-16 TGビル
三田線春日駅下車 A5・A6出口 徒歩1分
大江戸線春日駅下車 三田線ホーム経由 A5・A6出口 徒歩1分
丸ノ内線後楽園駅下車 4b出口 徒歩8分
南北線後楽園駅下車 8番出口 徒歩5分

ご予約・お問い合わせ
健診コース①～③
・ご予約 03-3816-5840
健診コース④
・ご予約 03-5684-9600
健診コース⑤
・ご予約 03-3814-0003



品川クリニック

〒108-0075
東京都港区港南 2-16-3
品川グランド
セントラルタワー1階
JR品川駅東口（港南口） 徒歩4分

ご予約・お問い合わせ
健診コース①～③
・ご予約 03-6718-2816



深川クリニック

〒135-0022
東京都江東区三好
2-15-10
半蔵門線清澄白河駅下車 B2出口 徒歩5分
大江戸線清澄白河駅下車 A3出口 徒歩10分

ご予約・お問い合わせ
健診コース①～③
・ご予約 03-6860-0017

産業医業務もおこなっております

日本医師会認定産業医の資格をもつ医師を、事業所の形態とご要望に応じた産業医として選任するとともに、健康管理業務とあわせて事務所の産業医業務を受託いたします。また、組織内のリスクマネジメントに関する総務・人事のご担当者を対象に、過重労働によるメンタルヘルスについてのご相談窓口として、労働衛生の専門医師による「産業医専門外来」も開設いたします。労働環境に関する難しい問題に対し、適切なアドバイスを行ってまいります。

医療法人社団 同友会 産業医事業本部 TEL:03-5803-2832

東京SR様 健康診断 検査項目表

| | | ① 定期健診 | ② 生活習慣病予防健診 | ③ 人間ドックAコース | ④ VIPゴールドコース（Bコース） | ⑤ VIPプラチナコース（Cコース） |
|--------------|-------------------|----------------|-------------|-------------|--------------------|--------------------|
| | | 春日・深川・品川 | 春日・深川・品川 | 春日・深川・品川 | 春日 | 春日 |
| 診察 | 内科（問診・診察） | ● | ● | ● | ● | ● |
| 身体測定 | 身長・体重 | ● | ● | ● | ● | ● |
| | 腹囲 | ● | ● | ● | ● | ● |
| | 体脂肪率 | ● | ● | ● | ● | ● |
| 聴力・視力 | ● | ● | ● | ● | ● | ● |
| 眼圧・眼底 | 眼圧・眼底（高眼） | ● | ● | ● | ● | ● |
| 呼吸機能 | 肺機能検査 | ● | ● | ● | ● | ● |
| 循環機能 | 血圧 | ● | ● | ● | ● | ● |
| 血管年齢検査 | | | | | | |
| 子宮頸部細胞診 | 内診（女性） | | | | | ● |
| 運動指導（希望者のみ） | | | | | | ● |
| 採血 | 体組成分析 | 血液型（ABO・Rh） | | ● | ● | ● |
| | | 血液一般 | 血清鉄・血液像 | ● | ● | ● |
| | | 白血球数 | ● | ● | ● | ● |
| | | 赤血球数 | ● | ● | ● | ● |
| | | 血色素量 | ● | ● | ● | ● |
| | | ヘマトクリット | ● | ● | ● | ● |
| | | 血小板数 | ● | ● | ● | ● |
| | | MCV・MCH・MCHC | ● | ● | ● | ● |
| | | Fib・PT・APTT | ● | ● | ● | ● |
| | | 血清 | CRP・RF・RPR | ● | ● | ● |
| HBs抗原、HCV抗体 | ● | ● | ● | ● | | |
| HBs抗体 | ● | ● | ● | ● | | |
| HBc抗原・HBc抗体 | ● | ● | ● | ● | | |
| TPHA定性 | ● | ● | ● | ● | | |
| ピロリ菌抗体（抗体検査） | ● | ● | ● | ● | | |
| 生化学 | 肝臓 | 総蛋白 | ● | ● | ● | ● |
| | | アルブミン・A/G比・LD | ● | ● | ● | ● |
| | | CHE・ALP | ● | ● | ● | ● |
| | | 総ビリルビン | ● | ● | ● | ● |
| | | AST・ALT・γ-GT | ● | ● | ● | ● |
| | 膵臓 | 血清アミラーゼ | ● | ● | ● | ● |
| | | エラスターゼ1 | ● | ● | ● | ● |
| | 脂質 | TG・HDL-C・LDL-C | ● | ● | ● | ● |
| | | 総コレステロール | ● | ● | ● | ● |
| | 腎臓 | クレアチニン・尿素窒素 | ● | ● | ● | ● |
| eGFR | | ● | ● | ● | ● | |
| 痛風 | UA | ● | ● | ● | ● | |
| 電解質 | Na・K | ● | ● | ● | ● | |
| | FT3・FT4 | ● | ● | ● | ● | |
| 甲状腺 | TSH | ● | ● | ● | ● | |
| | NT-proBNP | ● | ● | ● | ● | |
| 腫瘍マーカー | CEA | ● | ● | ● | ● | |
| | PSA（男性） | ● | ● | ● | ● | |
| | CA-125（女性） | ● | ● | ● | ● | |
| | CA15-3（女性） | ● | ● | ● | ● | |
| | 空腹時血糖 | ● | ● | ● | ● | |
| 血糖 | HbA1c | ● | ● | ● | ● | |
| | 尿検査 | 蛋白・糖 | ● | ● | ● | |
| 尿検査 | 潜血 | ● | ● | ● | ● | |
| | 尿比重・尿沈渣 | ● | ● | ● | ● | |
| 大腸 | 尿アミラーゼ | ● | ● | ● | ● | |
| | 便潜血（2回法） | ● | ● | ● | ● | |
| 呼吸器 | 喀痰細胞診 | ● | ● | ● | ● | |
| 胸部 | 胸部X線・直接撮影 | ● | ● | ● | ● | |
| | 腹部 | 腹部X線 | ● | ● | ● | |
| 腰椎 | 腰椎X線 | ● | ● | ● | ● | |
| | 胃部 | 胃部X線・直接撮影(※1) | ● | ● | ● | |
| 心電図 | 安静時心電図 | ● | ● | ● | ● | |
| | 腹部超音波 | ● | ● | ● | ● | |
| 超音波検査 | 前立腺超音波（男性） | ● | ● | ● | ● | |
| | 下腹部超音波（女性） | ● | ● | ● | ● | |
| | 頸動脈超音波 | ● | ● | ● | ● | |
| | 甲状腺超音波 | ● | ● | ● | ● | |
| | 脳検査 | 頭部MRI | ● | ● | ● | |
| 肺がん検査 | 胸部CT | ● | ● | ● | | |
| 上腹部検査 | 上腹部CT | ● | ● | ● | | |
| 内臓脂肪検査 | 内臓脂肪CT | ● | ● | ● | | |
| その他 | 骨粗しょう症 | ● | ● | ● | | |
| 乳房検査 | マンモグラフィまたは超音波（女性） | ● | ● | ● | | |
| ご受診料金 | 1～5月 | 8,800円 | 22,550円 | 35,200円 | 82,500円 | 187,000円 |
| | 6～12月 | 10,450円 | 28,050円 | 44,000円 | 88,000円 | 187,000円 |

※1：胃部X線検査は、胃部内視鏡検査に変更も可能です（別途差替8,800円。要事前予約。品川・深川は曜日指定あり）。特別ドックBは春日クリニック特別ドックセンターにての受付になります。

オプション検査 健診コースと合わせてお申し込みください。

| | | | |
|-----------|-------------|---------|-----------------|
| A 脳検査 | 頭部MRI | 17,000円 | 春日のみ。要事前予約 |
| B 脳検査 | 頭部MRI＋頭部MRA | 31,000円 | 春日のみ。要事前予約 |
| C 肺がん検査 | 胸部CT | 11,000円 | 春日・深川。要事前予約 |
| D 婦人科検査 | 子宮頸がん検査＋内診 | 5,500円 | 春日・品川。要事前予約 |
| E 乳がん検査 | マンモグラフィ | 6,600円 | 春日のみ。要事前予約 |
| F 乳がん検査 | 乳房超音波 | 6,600円 | 品川は曜日指定あり。要事前予約 |
| G 前立腺がん検査 | 腫瘍マーカーPSA | 3,500円 | |
| H 大腸がん検査 | 便潜血（2回法） | 1,650円 | |

表示価格は全て税込みです。